



RETE ELISUPERFICI - REGIONE MARCHE



| | | |
|---------------|----------------------|------------------------------|
| AGGIORN.TO | ELISUPERFICIE | |
| Dicembre 2015 | Comune | Via |
| | FIUMINATA(MC) | Colle San Pietro n°20 |

25

| | |
|------------------------------------------------------------------------------------------------------------------------------------|---------------------------------------------------------------------------------|
| 1 DATI AMMINISTRATIVI GEOGRAFICI DELL'ELISUPERFICIE (Heliport geographical and administrative data) | |
| 1 Coordinate (Heliport coordinates) 43° 11' 01" N - 12° 56' 19" E | 2 Elevazione (mt/slm) 452 |
| 3 Distanza e Direz. dal Capoluogo (from the chieftown) 1 km a Sud | 4 Autorità Aeronautica (Aeronautical authority) ANCONA/PESCARA |
| 5 Definizione secondo DM 01/02/2006 (Definition according to DM 01/02/2006) OCCASIONALE DIURNA | |
| 6 Proprietà (Property) COMUNE DI FIUMINATA | 7 Gestore della elisuperficie (Heliport operator) NIL |
| 8 Contatto/i Vigili Urbani 0737/54122-338/2137632 -- Coordinatore di P.C. 335/6435062 -- Capo operaio 335/6441248 | |
| 9 NOTE (Remarks) ELISUPERFICIE RECINTATA | |

| | |
|-------------------------------------------------------------------------------------|--------------------------------------------------------------------------------------------------------|
| 2 DATI DI ELISUPERFICIE (Heliport data) | |
| 1 Tipo di elisuperficie (Heliport type) AL SUOLO | 2 TLOF: Dimensioni/superficie (Dimension/surface) Ø 15 M / CEMENTO |
| 3 FATO: Dimensioni/superficie (Dimension/surface) Ø 27 M / ASFALTO | 4 Area di sicurezza: Dimens./superf. (Dimension/surface) 4 M PRATO LIBERA DA OSTACOLI |
| 5 Piazzali sosta (Apron) NIL | 6 NOTE (Remarks) |

| | |
|----------------------------------------------------------------------|----------------------------------------------------------------------------|
| 3 LUCI (LIGHT) | |
| 1 FATO: spaziatura/colore (Spacing / color) NIL | 2 Accensione a distanza (Switching from distance) NIL |
| 3 Indicatore di planata (Glide Path indicator) NIL | 4 Faro di identificazione (Beacon for identification) NIL |
| 5 Alimentazione di emergenza (Emergency stoker) NIL | 6 NOTE (Remarks) |

| | |
|---------------------------------------------------------------------------------|---------------------------------------------------------------------------|
| 4 SERVIZI DI SUPPORTO ED ATTREZZATURE (Handling services and facilities) | |
| 1 Carburante disponibile (Fuel availability) NIL | 2 Ricovero elicotteri (Hangar space for helicopters) NIL |
| 3 GPU: Unità elettrica ausiliaria (GPU) NIL | 4 NOTE (Remarks) |

| | |
|-------------------------------------------------------------------------------------|-------------------------------------------------------------|
| 5 SERVIZI PER I PASSEGGERI (Passenger facilities) | |
| 1 Alberghi/Ristoranti/Banche (Hotels/Restaurant/Banking) FIUMINATA | 2 Servizio medico (Medical facilities) 118 |
| 3 NOTE (Remarks) | |

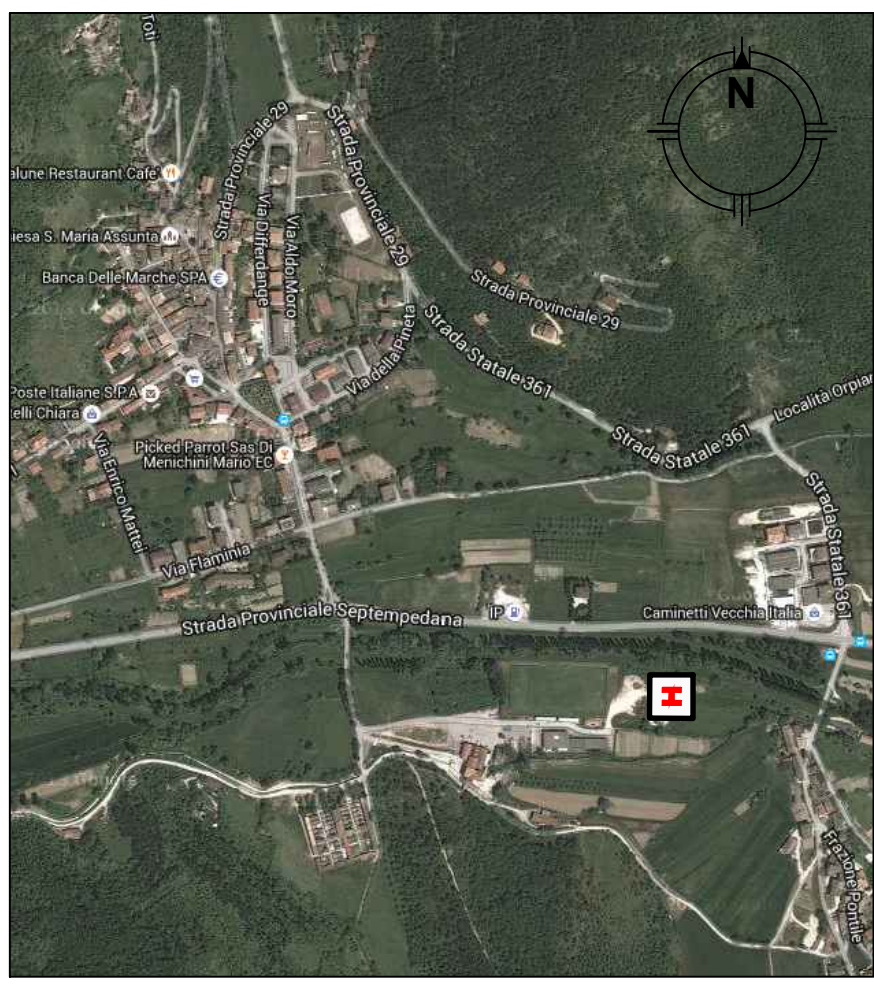
| | |
|--------------------------------------------------------------------------------------------------------------|--|
| 6 SERVIZI ANTINCENDIO (Fire fighting services) | |
| 1 Categoria servizio antincendio di elisuperficie (Heliport category for fire fighting) NIL | |
| 2 NOTE (Remarks) NIL | |

| | |
|------------------------------------------------------------------------------------------|------------------------------------------------------------------------------------------------------|
| 7 INFORMAZIONI METEOROLOGICHE (Associated MET office) | |
| 1 Ufficio meteo di riferimento (Associated MET office) ANCONA/FALCONARA | 2 Mezzi aggiuntivi disponibili (More information) SISTEMA DI TELECONTROLLO SECURFLY |
| 3 NOTE (Remarks) WEB:WWW.SECURFLY.COM/PORTALE-MARCHE | |

| | |
|----------|-----------------------------------------------------------------------------------------------|
| 8 | OSTACOLI (Heliport obstacles) |
| 1 | Area interessata (Selected area) ZONA NORD |
| 2 | Tipo di ostacolo / segnaletica / luci (Obstacle type / sign / lights) ALBERI |
| 3 | NOTE (Remarks) |

| | |
|----------|------------------------------------------------------------------------|
| 9 | PROCEDURE ANTIRUMORE (Noise abatement procedures) NIL |
|----------|------------------------------------------------------------------------|

| | | | |
|-----------|-------------------------------------------------|----------|-------------|
| 10 | ORIENTAMENTO DEI SENTIERI (Oriented way) | | |
| 1 | 4,50% | 2 | 8% |
| | 90° | | 270° |
| 3 | NOTE (Remarks) | | |



1. Il pilota svolge le operazioni di volo sull'elisuperficie sotto la propria responsabilità ed è tenuto a conformarsi alle norme e alle procedure di volo contenute nelle apposite pubblicazioni nazionali e alle eventuali limitazioni e prescrizioni dettate dalle competenti autorità
2. L'attività aerea sull'elisuperficie deve essere effettuata a contatto visivo con il suolo, in condizioni meteorologiche non inferiori a quelle minime prescritte dalle regole di volo a vista (VFR)
3. Il pilota è responsabile del rispetto della normativa vigente in materia di controllo del traffico aereo

| | | | | |
|-----------|------------------|-----------------------|----|------|
| Comune | Località | Via | 25 | NOTE |
| FIUMINATA | COLLE SAN PIETRO | COLLE SAN PIETRO N°20 | | |