



RETE ELISUPERFICI - REGIONE MARCHE



AGGIORN.TO	ELISUPERFICIE	
Dicembre 2015	Comune	Via
	ARQUATA DEL TRONTO (AP)	VALFLUVIONE N°19/D

26

1 DATI AMMINISTRATIVI GEOGRAFICI DELL'ELISUPERFICIE (Heliport geographical and administrative data)	
1 Coordinate (Heliport coordinates)	2 Elevazione (mt/slm)
42° 47' 08" N - 13° 18' 03" E	770
3 Distanza e Direz. dal Capoluogo (from the chieftown)	4 Autorità Aeronautica (Aeronautical authority)
1 km a Nord	ANCONA/PESCARA
5 Definizione secondo DM 01/02/2006 (Definition according to DM 01/02/2006)	
OCCASIONALE DIURNA	
6 Proprietà (Property)	7 Gestore della elisuperficie (Heliport operator)
COMUNE DI ARQUATA DEL TRONTO	NIL
8 Contatto/i	
Coordinatore di P.C. 328/0463947	
9 NOTE (Remarks)	
ELISUPERFICIE RECINTATA	

2 DATI DI ELISUPERFICIE (Heliport data)	
1 Tipo di elisuperficie (Heliport type)	2 TLOF: Dimensioni/superficie (Dimension/surface)
AL SUOLO	Ø 15 M / ASFALTO
3 FATO: Dimensioni/superficie (Dimension/surface)	4 Area di sicurezza: Dimens./superf. (Dimension/surface)
Ø 27,50 M / ASFALTO	3 M PRATO LIBERA DA OSTACOLI
5 Piazzali sosta (Apron)	6 NOTE (Remarks)
NIL	

3 LUCI (LIGHT)	
1 FATO: spaziatura/colore (Spacing / color)	2 Accensione a distanza (Switching from distance)
NIL	NIL
3 Indicatore di planata (Glide Path indicator)	4 Faro di identificazione (Beacon for identification)
NIL	NIL
5 Alimentazione di emergenza (Emergency stoker)	6 NOTE (Remarks)
NIL	

4 SERVIZI DI SUPPORTO ED ATTREZZATURE (Handling services and facilities)	
1 Carburante disponibile (Fuel availability)	2 Ricovero elicotteri (Hangar space for helicopters)
NIL	NIL
3 GPU: Unità elettrica ausiliaria (GPU)	4 NOTE (Remarks)
NIL	

5 SERVIZI PER I PASSEGGERI (Passenger facilities)	
1 Alberghi/Ristoranti/Banche (Hotels/Restaurant/Banking)	2 Servizio medico (Medical facilities)
ARQUATA DEL TRONTO	118
3 NOTE (Remarks)	

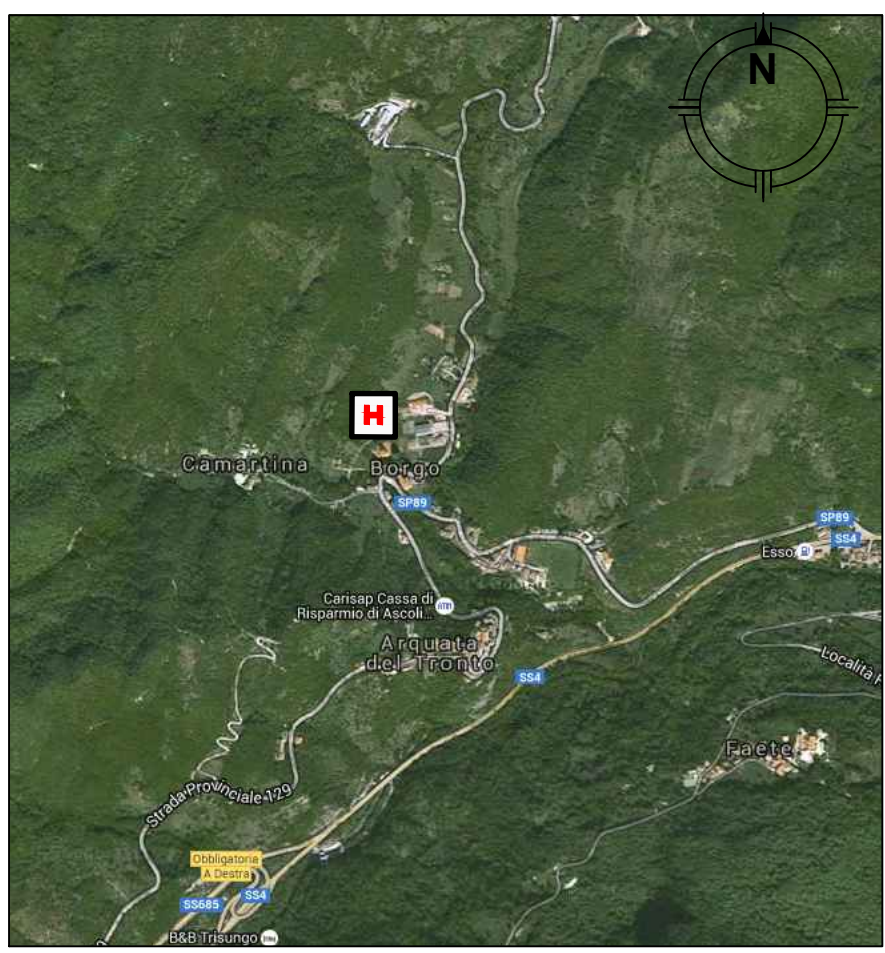
6 SERVIZI ANTINCENDIO (Fire fighting services)	
1 Categoria servizio antincendio di elisuperficie (Heliport category for fire fighting)	
NIL	
2 NOTE (Remarks)	
NIL	

7 INFORMAZIONI METEOROLOGICHE (Associated MET office)	
1 Ufficio meteo di riferimento (Associated MET office)	2 Mezzi aggiuntivi disponibili (More information)
ANCONA/FALCONARA	SISTEMA DI TELECONTROLLO SECURFLY
3 NOTE (Remarks)	
WEB:WWW.SECURFLY.COM/PORTALE-MARCHE	

8	OSTACOLI (Heliport obstacles)	
1	Area interessata (Selected area)	
	30°	
2	Tipo di ostacolo / segnaletica / luci (Obstacle type / sign / lights)	
	LINEE ELETTRICHE	
3	NOTE (Remarks)	

9	PROCEDURE ANTIRUMORE (Noise abatement procedures)	
	NIL	

10	ORIENTAMENTO DEI SENTIERI (Oriented way)	
1	4,50%	2 8%
	150°	150°
3	NOTE (Remarks) TERRITORIO CIRCOSTANTE CON ELEVATI RILIEVI MONTUOSI - UNICA PROCEDURA CONSIGLIATA DI ATTERRAGGIO: VERTICALE ARQUATA PRUA 350° / DECOLLO PROCEDURA INVERSA	



1. Il pilota svolge le operazioni di volo sull'elisuperficie sotto la propria responsabilità ed è tenuto a conformarsi alle norme e alle procedure di volo contenute nelle apposite pubblicazioni nazionali e alle eventuali limitazioni e prescrizioni dettate dalle competenti autorità
2. L'attività aerea sull'elisuperficie deve essere effettuata a contatto visivo con il suolo, in condizioni meteorologiche non inferiori a quelle minime prescritte dalle regole di volo a vista (VFR)
3. Il pilota è responsabile del rispetto della normativa vigente in materia di controllo del traffico aereo

Comune	Località	Via	26	NOTE
ARQUATA DEL TRONTO	LOC.BORGO	VALFLUVIONE N°19/D		