



# RETE ELISUPERFICI - REGIONE MARCHE



AGGIORN.TO

ELISUPERFICIE

Giugno 2014

Comune

Via

**CARPEGNA (PU)****Strada Provinciale 1****23**

1 DATI AMMINISTRATIVI GEOGRAFICI DELL'ELISUPERFICIE (Heliport geographical and administrative data)	
1 Coordinate (Heliport coordinates)	2 Elevazione (mt/slm)
<b>43° 46' 38" N - 12° 18' 28" E</b>	<b>915</b>
3 Distanza e Direz. dal Capoluogo (from the chieftown)	4 Autorità Aeronautica (Aeronautical authority)
<b>2 km a Ovest di Carpegna</b>	<b>RIMINI</b>
5 Definizione secondo DM 01/02/2006 (Definition according to DM 01/02/2006)	
<b>OCCASIONALE DIURNA</b>	
6 Proprietà (Property)	7 Gestore della elisuperficie (Heliport operator)
<b>Esercito Italiano</b>	<b>NIL</b>
8 Contatto/i	
<b>0722-77240 Centralino Poligono Militare</b>	
9 NOTE (Remarks)	
<b>Elisuperficie all'interno del Poligono. L'attività, anche per operazioni di soccorso, è consentita solo a seguito di specifica autorizzazione dell'Autorità Militare</b>	

2 DATI DI ELISUPERFICIE (Heliport data)	
1 Tipo di elisuperficie (Heliport type)	2 TLOF: Dimensioni/superficie (Dimension/surface)
<b>AL SUOLO</b>	<b>Identificata da triangolo con H inscritta/asfalto</b>
3 FATO: Dimensioni/superficie (Dimension/surface)	4 Area di sicurezza: Dimens./superf. (Dimension/surface)
<b>16 M x 16 M / ASFALTO</b>	<b>4 M Libera da ostacoli</b>
5 Piazzali sosta (Apron)	6 NOTE (Remarks)

3 LUCI (LIGHT)	
1 FATO: spaziatura/colore (Spacing / color)	2 Accensione a distanza (Switching from distance)
<b>NIL</b>	
3 Indicatore di planata (Glide Path indicator)	4 Faro di identificazione (Beacon for identification)
<b>NIL</b>	
5 Alimentazione di emergenza (Emergency stoker)	6 NOTE (Remarks)
<b>NIL</b>	

4 SERVIZI DI SUPPORTO ED ATTREZZATURE (Handling services and facilities)	
1 Carburante disponibile (Fuel availability)	2 Ricovero elicotteri (Hangar space for helicopters)
<b>NIL</b>	
3 GPU: Unità elettrica ausiliaria (GPU)	4 NOTE (Remarks)
<b>NIL</b>	

5 SERVIZI PER I PASSEGGERI (Passenger facilities)	
1 Alberghi/Ristoranti/Banche (Hotels/Restaurant/Banking)	2 Servizio medico (Medical facilities)
<b>CARPEGNA</b>	<b>118</b>
3 NOTE (Remarks)	

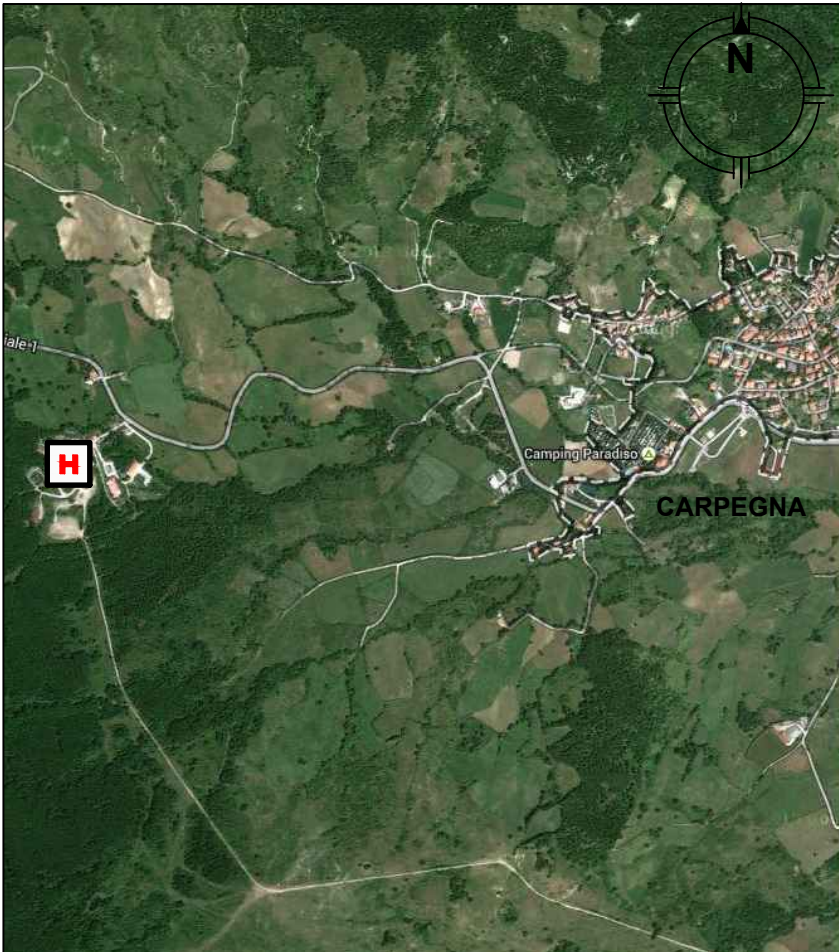
6 SERVIZI ANTINCENDIO (Fire fighting services)	
1 Categoria servizio antincendio di elisuperficie (Heliport category for fire fighting)	
<b>NIL</b>	
2 NOTE (Remarks)	
<b>NIL</b>	

7 INFORMAZIONI METEOROLOGICHE (Associated MET office)	
1 Ufficio meteo di riferimento (Associated MET office)	2 Mezzi aggiuntivi disponibili (More information)
<b>Meteo Rimini</b>	
3 NOTE (Remarks)	

<b>8 OSTACOLI (Heliport obstacles)</b>	
<b>1</b>	<b>Area interessata (Selected area)</b> <b>OVEST</b>
<b>2</b>	<b>Tipo di ostacolo / segnaletica / luci ( Obstacle type / sign / lights)</b> <b>RILIEVI</b>
<b>3</b>	<b>NOTE (Remarks)</b>

<b>9 PROCEDURE ANTIRUMORE (Noise abatement procedures)</b>	
<b>NIL</b>	

<b>10 ORIENTAMENTO DEI SENTIERI (Oriented way)</b>			
<b>1</b>	<b>4,50%</b>	<b>2</b>	<b>8%</b>
	<b>100°</b>		<b>160°</b>
<b>3</b>	<b>NOTE (Remarks)</b>		



1. Il pilota svolge le operazioni di volo sull'elisuperficie sotto la propria responsabilità ed è tenuto a conformarsi alle norme e alle procedure di volo contenute nelle apposite pubblicazioni nazionali e alle eventuali limitazioni e prescrizioni dettate dalle competenti autorità
2. L'attività aerea sull'elisuperficie deve essere effettuata a contatto visivo con il suolo, in condizioni meteorologiche non inferiori a quelle minime prescritte dalle regole di volo a vista (VFR)
3. Il pilota è responsabile del rispetto della normativa vigente in materia di controllo del traffico aereo

Comune	Località	Via	<b>23</b>	<b>NOTE</b>
<b>CARPEGNA</b>	<b>POLIGONO MILITARE</b>	<b>Strada Provinciale 1</b>		